

Foire aux questions

Appel à projets : Occupation transitoire et activation des Halles Citadelle

MAJ 17/12/21

Quelles sont les accès aux fluides et réseaux possibles ?

- Electricité : chaque Halle dispose d'une puissance électrique 32A (total = 64A).
La maison SARS dispose d'une puissance électrique de 18kVa.
- Eau : il existe deux points d'eau situés sur les quais des Halles Citadelle donnant sur la rue de Nantes.
La maison SARS n'est à ce jour raccordée à aucun réseau d'eau potable.
- Evacuations des eaux usées : le raccordement des Halles Citadelle au réseau d'eaux usées doit être mené au début d'année 2022. Le type de raccordement et les points de raccordement ne sont pas encore connus mais pourront être transmis ultérieurement.

Quel niveau de sécurisation des quais est attendu ?

Le niveau de sécurisation des quais n'est pas encore connu à ce jour et dépendra du type d'activité proposé par le porteur de projet. Dans le cas où le porteur de projet envisage de développer une activité recevant du public en bord de quais, il est recommandé de prévoir l'installation et le chiffrage d'une sécurisation des quais dans la réponse à l'Appel à projets.

La mise en œuvre effective d'une sécurisation des quais sera étudiée de manière détaillée une fois le ou les lauréat(s) désigné(s).

Quels travaux sont pris en charge par la SPL Deux Rives ? Les fenêtres seront-elles remplacées ?

La SPL Deux Rives remettra le bâtiment en l'état. La SPL Deux Rives assure l'entretien du clos couvert et des réseaux.

Y a-t-il une connexion internet sur le site ?

Non, le site n'est pas équipé de sa propre connexion internet.

Comment doit-être défini le loyer ?

Les porteurs de projets sont invités à faire une proposition de loyer à la SPL Deux Rives dans leur réponse à l'Appel à projets. Celui-ci fera l'objet d'un arbitrage par la SPL Deux Rives une fois le lauréat désigné.

Peut-on répondre sur une partie seulement du bâtiment et de ses abords ? Y'aura-t-il plusieurs lauréats désignés ?

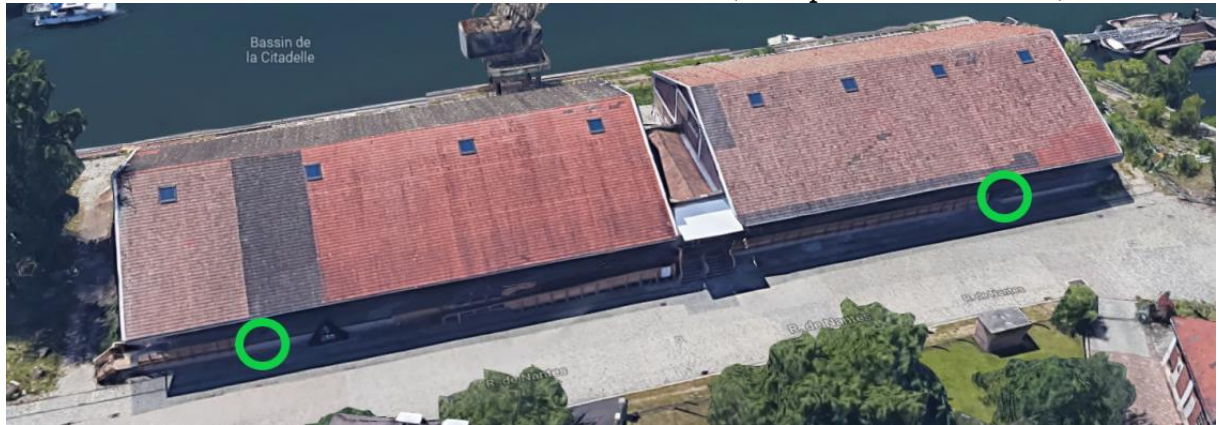
Il est possible de présenter un projet d'occupation sur une partie seulement du bâtiment et la SPL Deux Rives se réserve la possibilité de désigner plusieurs lauréats si leur occupation simultanée est possible et cohérente.

MAJ 06/01/22

Mise à disposition du plan électrique, des arrivées d'eau et du plan d'évacuation des eaux usées

Le plan électrique est disponible sur la page de l'appel à projets (<https://strasbourgdeuxrives.eu/fr/appel-projets-halles-citadelle/>)

- Les arrivées d'eau sont situées sous les quais du bâtiment donnant sur la rue de Nantes. Elles sont au nombre de deux (voir photo ci-dessous).



- Les travaux de raccordement au réseau d'eaux usées sont encore en phase d'étude. De ce fait, les plans ne sont pas encore disponibles.

Plus d'infos

Contact :

Milo Allain, milo.allain@spldeuxrives.eu

<https://strasbourgdeuxrives.eu/fr/appel-projets-halles-citadelle/>